

РОЗНИЧНАЯ ПРОДАЖА В 2014-2018 ГОДАХ.

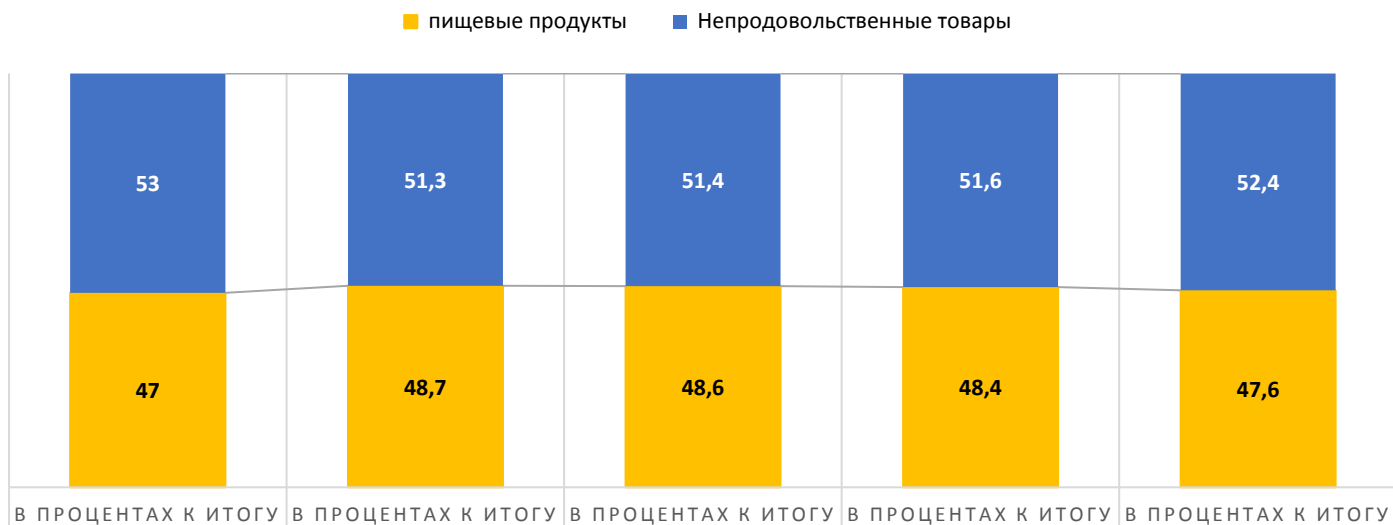
Источник- Федеральная служба государственной статистики

ДИНАМИКА ОБОРОТА РОЗНИЧНОЙ ТОРГОВЛИ И УДЕЛЬНЫЙ ВЕС В ОБОРОТЕ РОЗНИЧНОЙ ТОРГОВЛИ ОТДЕЛЬНЫХ ТОВАРОВ

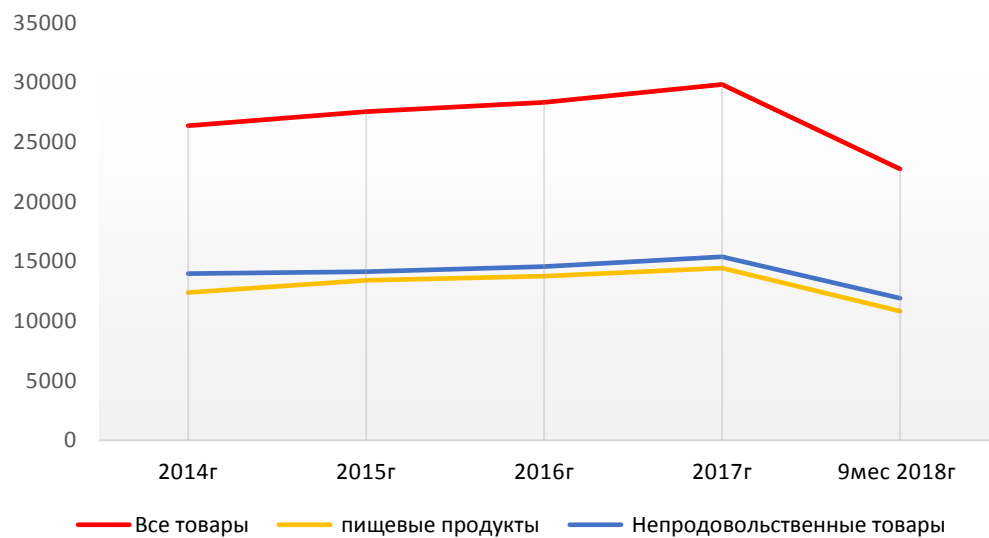
таблица 1

	2014г		2015г		2016г		2017г		9мес. 2018г	
	Млрд. руб.	В процентах к итогу	Млрд. руб.	В процентах к итогу	Млрд. руб.	В процентах к итогу	Млрд. руб.	В процентах к итогу	Млрд. руб.	В процентах к итогу
Все товары	26356,2	100	27526,8	100	28305,6	100	29813,3	100	22729,6	100
Пищевые продукты, включая напитки, и табачные изделия	12387,4	47,0	13405,6	48,7	13756,5	48,6	14435,8	48,4	10821,7	47,6
Непродовольственные товары	13968,8	53,0	14121,2	51,3	14549,1	51,4	15377,5	51,6	11907,9	52,4
Автомобили легковые	1583,6	6,0	1360,7	5,0	1408,2	5,0	1634,8	5,6	1281,1	5,6
Мужская, женская и детская одежда	1696,1	6,4	1689,8	5,8	1578,5	5,6	1630,8	5,5	1250,0	5,5
Обувь	594,5	2,3	582,2	2,1	575,7	2,1	693,2	2,3	490,4	2,2
Косметические и парфюмерные товары	439,6	1,7	505,5	1,9	543,8	2,0	611,1	2,0	468,8	2,0
Мебель	418,0	1,6	419,8	1,6	417,6	1,5	426,7	1,4	288,8	1,3
Мобильные телефоны	188,0	0,7	192,7	0,8	243,0	0,9	289,7	1,0	227,3	1,0
Ювелирные изделия	196,4	0,8	204,4	0,8	224,3	0,8	231,4	0,8	146,7	0,7
Компьютеры	164,4	0,6	143,9	0,5	166,6	0,6	167,3	0,6	136,3	0,6
Телевизоры	175,7	0,7	147,5	0,5	157,4	0,6	170,9	0,6	113,7	0,5
Изделия из меха	115,3	0,4	109,4	0,4	105,2	0,4	103,9	0,3	63,0	0,3

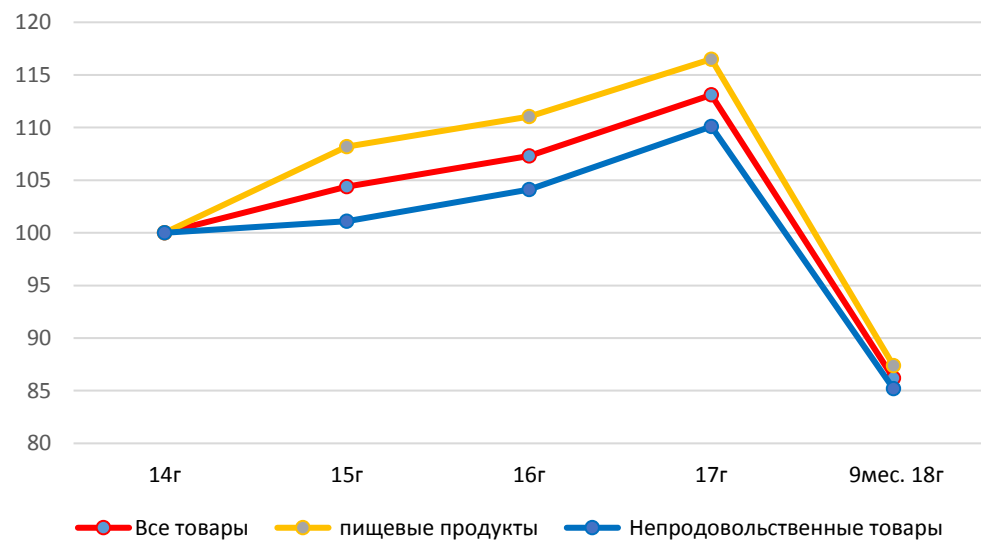
СТРУКТУРА РОЗНИЧНОЙ ТОРГОВЛИ ПО ВИДУ ТОВАРА в % от общего оборота розницы



Динамика оборота розничной торговли 14-18гг (млрд.руб)



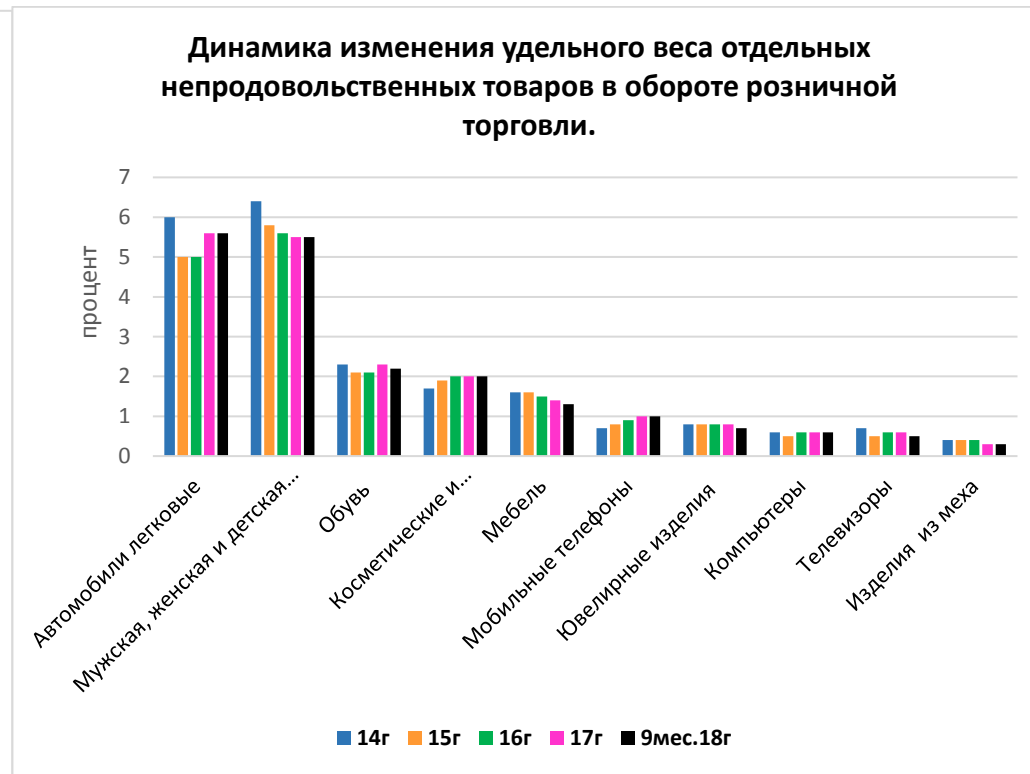
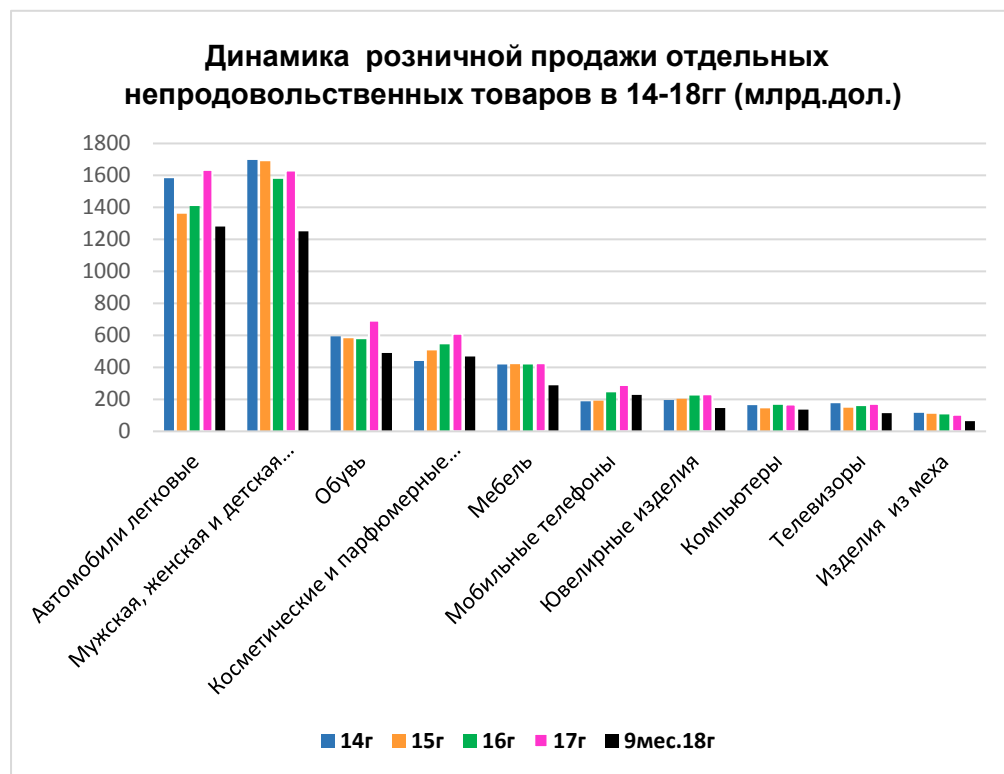
Динамика изменения оборота розничной торговли в % к значению 14г



Несмотря на то, что непродовольственные товары составляют большую долю в обороте розницы, тем не менее рост объемов продаж в рублях продовольственных товаров идет более высокими темпами. С 14 по 17г рост продовольственных товаров составил 16,5%, а непродовольственных 10,1%. Среди непродовольственных товаров фактический рост наблюдается только в продаже мобильных телефонов. Объем продаж мобильных телефонов увеличился как в фактических стоимостных показателях, так и в увеличении доли рынка непродовольственных товаров и индекса физического объема розницы. Реализация остальных непродовольственных товаров отмечена снижением индекса физического объема розницы. При этом косметические и парфюмерные товары, автомобили, обувь, компьютеры, мебель увеличили объем продаж в рублях за период с 14г по 17г. Доля рынка косметических и парфюмерных товаров увеличилась на 0,3%.

Объемы розницы в рублях - одежды, телевизоров и изделий из меха за период 15-17г снизились ниже уровня 14г.

Ювелирные изделия имеют на рынке неизменно стабильную долю 0,8% и за период с 14г по 17г объем розничных продаж в рублях вырос на 17,8%.



ИНДЕКСЫ ФИЗИЧЕСКОГО ОБЪЕМА РОЗНИЧНОЙ ПРОДАЖИ ОТДЕЛЬНЫХ ТОВАРОВ (в процентах к предыдущему году)

Индекс физического объема оборота розничной торговли – относительный показатель, характеризующий изменение объема продажи товарной массы (количественного фактора оборота) в текущем периоде по сравнению с базисным. Индивидуальные индексы отражают изменение объема продажи одного товара, общий (сводный) индекс физического объема оборота характеризует совокупные изменения товарной массы. Этот индекс показывает, как изменился оборот в результате изменения только его физического объема при исключении влияния динамики цен.

Таблица 2

	2014г	2015г	2016г	2017г
Все товары	102,7	90,0	95,4	101,3
Пищевые продукты, включая напитки, и табачные изделия	100,0	91,0	95,0	101,1
Непродовольственные товары	105,1	89,1	95,8	101,5
Мужская, женская и детская одежда	101,8	85,9	91,0	98,3
Изделия из меха	100,6	88,6	94,9	95,8
Обувь	100,9	87,8	90,0	96,0
Косметические и парфюмерные товары	103,3	98,3	96,9	102,8
Компьютеры	-	75,5	104,6	107,8
Мобильные телефоны	-	103,9	116,5	120,1
Телевизоры	113,6	72,0	101,5	108,6
Автомобили легковые	105,5	74,6	97,1	112,8
Мебель	105,6	94,6	89,6	101,0
Ювелирные изделия	107,0	85,9	97,4	99,3

КРЕДИТЫ, ДЕПОЗИТЫ И ПРОЧИЕ РАЗМЕЩЕННЫЕ СРЕДСТВА, ПРЕДОСТАВЛЕННЫЕ ОРГАНИЗАЦИЯМ, ФИЗИЧЕСКИМ ЛИЦАМ

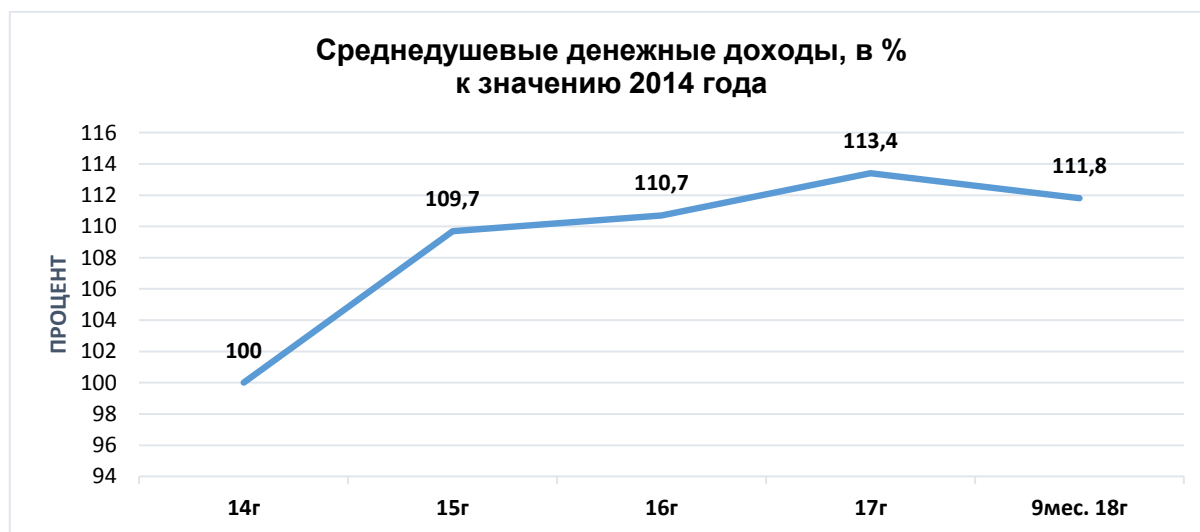
таблица 3

год	2001	2011	2016	2017	2018
Миллионов рублей на начало года	36082	4084821	10684331	10803942	12173693

ДОХОДЫ НАСЕЛЕНИЯ

таблица 4

период	Среднедушевые денежные доходы, руб./месяц	Среднедушевые денежные доходы, в % к предыдущему году	Реальные располагаемые денежные доходы, в % к предыдущему году
14г	27 766,6	107,3	99,3
15г	30466,6	110,6	96,8
16г	30747,0	100,9	94,2
17г	31477,4	102,3	98,3
9мес. 18г	31032,0	—	—



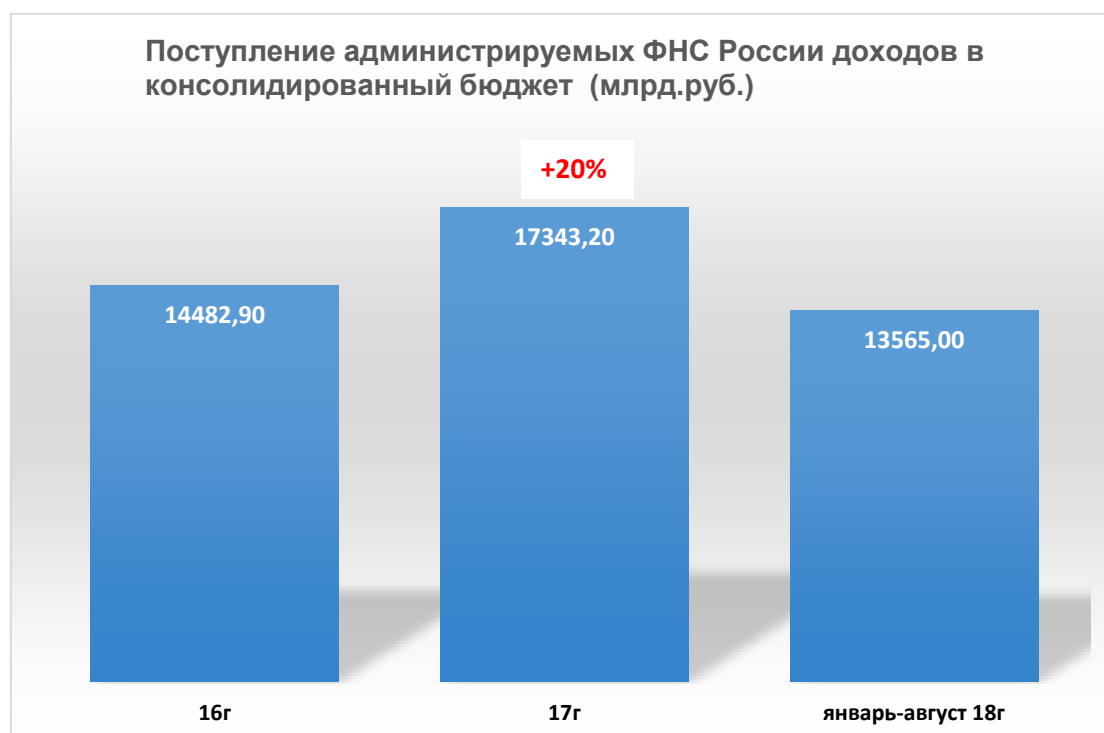
Реальные располагаемые денежные доходы (доходы за вычетом обязательных платежей, скорректированные на индекс потребительских цен), по оценке, в октябре 2018г. по сравнению с соответствующим периодом предыдущего года увеличились на 1,4%, в январе-октябре 2018г. - на 1,6% (без учета ЕВ-2017 единовременной денежной выплаты пенсионерам в январе 2017г. в размере 5 тыс.рублей, произведенной в соответствии с Федеральным законом от 22 ноября 2016г. № 385-ФЗ).



ПОСТУПЛЕНИЕ НАЛОГОВ И СБОРОВ В БЮДЖЕТ

Источник-данные ФНС России «Итоги деятельности ФНС за 16-17гг, справки о поступлении администрируемых ФНС России доходов январе-августе 2017, 2018 гг.»

Поступление администрируемых ФНС России доходов в консолидированный бюджет (млрд.руб.)		
16г	17г	январь-август 18г
14482,9	17343,2	13 565,0



Поступления по видам налогов в консолидированный бюджет РФ (млрд. руб.)			
виды налогов	16г	17г	январь-август 18г
НДПИ	2929,4	4130,4	3 761,5
Налог на прибыль	2770,2	3290,0	2 712,9
НДФЛ	3017,3	3251,1	2 281,0
НДС	2657,4	3236,3	2 244,5
Акцизы	1293,9	1521,3	996,6
Имущественные налоги	1116,9	1250,3	890,7
Иные налоги и сборы	697,80	663,80	667,80
ВСЕГО	14482,9	17343,2	13 565,0

Формирование всех доходов консолидированного бюджета обеспечивается за счет поступления НДФЛ, НДПИ, налога на прибыль, НДС.

В 2016 году совокупный объем этих налогов составил 78%, в том числе: НДФЛ – 21%, НДПИ – 20%, налога на прибыль – 19% и НДС – 18%.

В 17 году 83%, в том числе:

НДФЛ – 20%, НДПИ – 24%, налога на прибыль – 20%, НДС – 19%.

В январе-августе 18года 82%, в том числе:

НДФЛ – 17%. НДПИ – 28%, налога на прибыль - 20%, НДС–17%.



Налоги, уплачиваемые в связи с применением специальных налоговых режимов.

Структура налогов, уплачиваемых в связи с применением специальных налоговых режимов, по видам налогов (млрд.руб.)			
виды налогов	16г	17г	1полугодие 18г
УСН	287,07	344,9	219,0
ЕНВД	74,33	71,0	34,0
ЕСХН	11,43	12,0	8,30
ПАТЕНТ	7,56	11,0	5,9
ИТОГО	380,39	438,9	267,7

Доля, поступающих в консолидированный бюджет Российской Федерации налогов, уплачиваемых в связи с применением специальных налоговых режимов, составляет 2,5-2,7% от суммы всех налогов и сборов. Из них доля налога, уплачиваемого по УСН составляет 78-81%. Общесовокупная сумма налогов, уплачиваемых с применением СНР, увеличилась в 17г на 15%, в 1 полугодии 18г на 18% по сравнению с предыдущим периодом.

